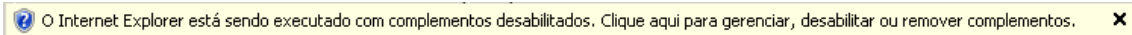


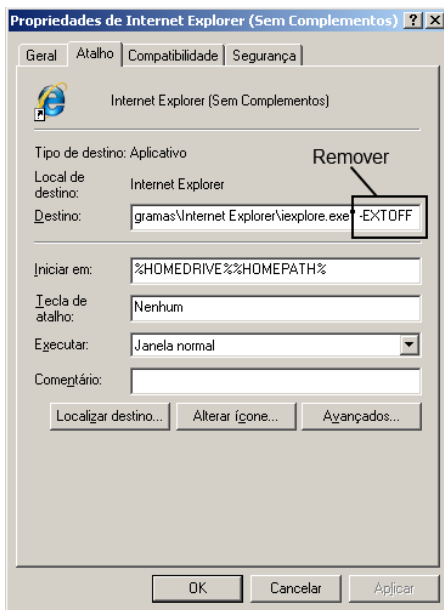
TOL4U – Exibição de vídeos

Caso encontre problemas com a exibição de vídeos do software TOL4U verifique as seguintes configurações do Internet Explorer:

1. Verifique se está sendo exibida na parte superior do browser a mensagem “O Internet Explorer está sendo executado com complementos desabilitados. Clique aqui para gerenciar, desabilitar ou remover complementos.”

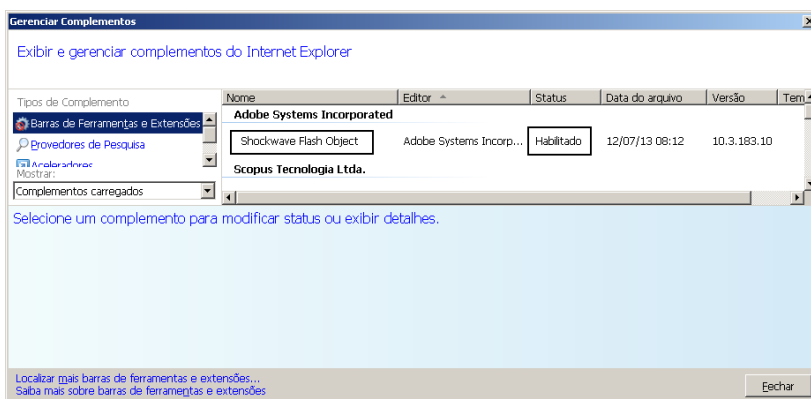


Se for este o caso, clique com o botão direito do mouse sobre o ícone/atalho do Internet Explorer em seu desktop, e selecione “Propriedades”. Em seguida selecione “Atalho”, e na linha “Destino”, remova a opção “-EXTOFF” (a qual desabilita os complementos do browser, inclusive os responsáveis pela exibição de vídeos)



2. Verifique se o complemento Shockwave Flash, da Adobe, está instalado e habilitado.

No Internet Explorer, selecione Ferramentas -> Gerenciar Complementos -> Barras de Ferramentas e Extensões.



Caso este complemento não esteja instalado, o mesmo pode ser obtido em <http://get.adobe.com/br/shockwave/>

3. Caso os vídeos não sejam exibidos mesmo assim, provavelmente a instalação do Adobe Shockwave Flash Player foi executada de forma incompatível com o perfil do usuário da estação de trabalho. Se for esse o caso, será necessário logar com uma conta de Administrador da estação de trabalho e desinstalar o Adobe Shockwave Flash Player seguindo *rigorosamente* os passos descritos em <http://helpx.adobe.com/br/flash-player/kb/uninstall-flash-player-windows.html>

Em seguida, instale novamente o Adobe Shockwave Flash Player.